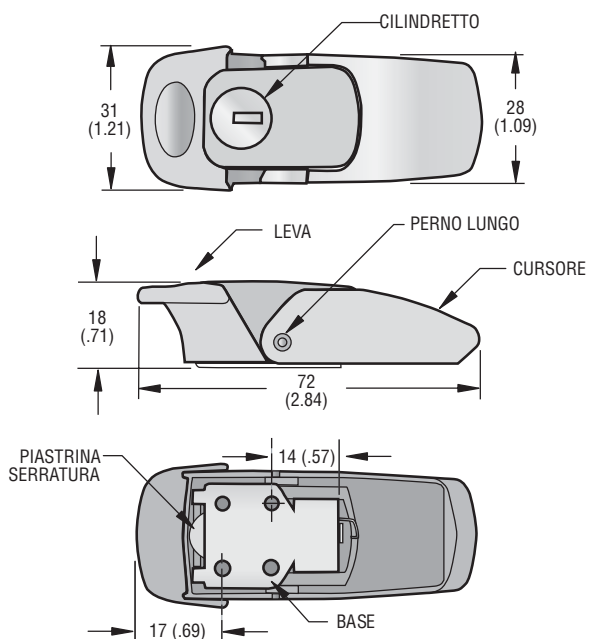


# Chiusure a Leva V7 Southco® Sopra il Punto Morto, Mini

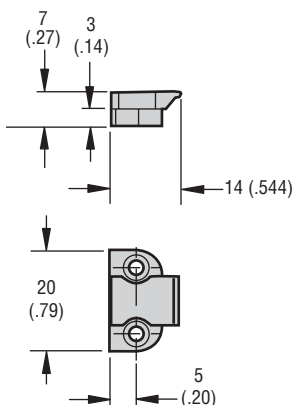
southco®

- Profilo basso e design elegante
- Struttura robusta, rivettata e antimanomissione
- Tre finiture con serratura opzionale

## Chiusura



## Aggancio



## Materiali e finiture

CURSORE, LEVA e AGGANCILO zinco pressofuso, cromo lucido, cromo satinato o rivestimento nero. V. tabella dei numeri di parte.

BASE, MOLLA, PERNI LUNGI E CORTI e PIASTRINA SERRATURA: acciaio inox, passivato  
BLOCCETTO SERRATURA con acciaio inox  
PARAPOLVERE: zinco pressofuso, cromato  
CHIAVI: (2) zinco pressofuso nichelato

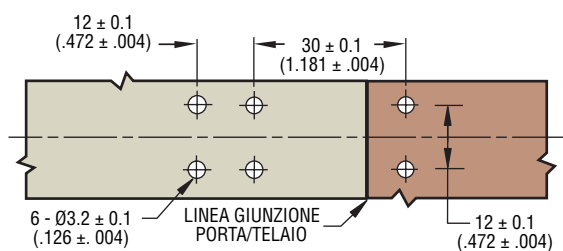
FINITURA	VERSIONE	NUMERI DI PARTE
		GRUPPO CHIUSURA CON AGGANCILO E RESISTENZA
CROMO LUCIDO	SENZA SERRATURA	V7-10-105-10
	CON SERRATURA*	V7-10-115-10
CROMO SATINATO	SENZA SERRATURA	V7-10-105-20
	CON SERRATURA*	V7-10-115-20
RIVESTIMENTO NERO	SENZA SERRATURA	V7-10-105-50
	CON SERRATURA*	V7-10-115-50

\* per ogni versione con serratura vengono fornite due chiavi piatte con anello portachiavi e stesso codice serratura S-110.

## Preparazione del pannello

## Installazione

Installare il complessivo con sei viti M3 (N° 4) a testa piana (non fornite).



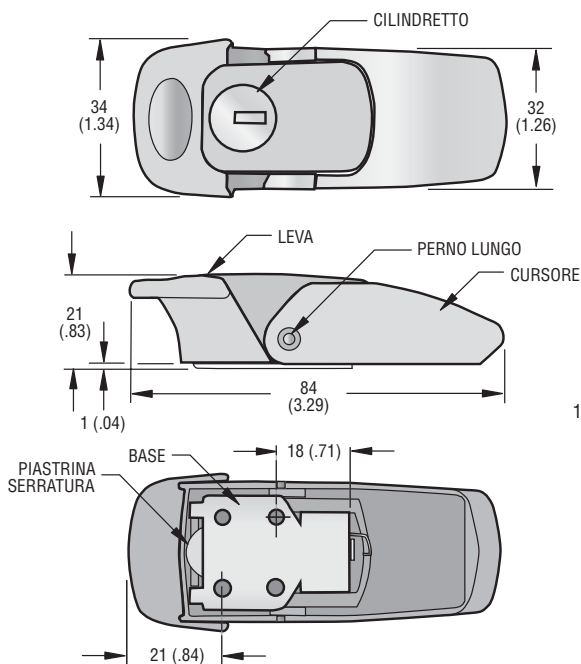
Millimeter (in pollici)  
Le dimensioni senza tolleranze sono riportate solo a titolo di riferimento.

# Chiusure a Leva V7 Southco® Sopra il Punto Porto

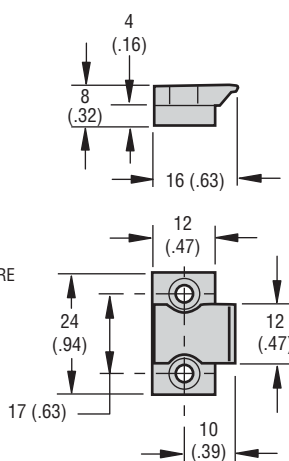
southco®

- Profilo basso e design elegante
- Struttura robusta, rivettata e antimanomissione
- Tre finiture con serratura opzionale

## Chiusura



## Aggancio



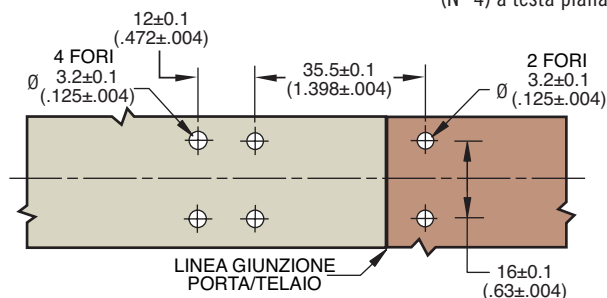
Chiusure a Leva

STILE	NUMERI DI PARTE		
	Cromo lucido	Cromo spazzolato	Rivestimento nero opaco
Senza serratura	V7-20-101-10 •	V7-20-101-20 •	V7-20-101-50 •
Con serratura*	V7-20-111-10 •	V7-20-111-20 •	V7-20-111-50 •

Nota: Chiusura, aggancio e chiavi (se richieste) sono fornite nella stessa confezione.

\* per ogni versione con serratura vengono fornite due chiavi piatte con anello portachiavi e stesso codice serratura S-110.

## Preparazione del pannello



## Installazione

Installare il complessivo con sei viti M3 (N° 4) a testa piana (non fornite).

## Materiali e finiture

CURSORE, LEVA e AGGANCIIO zinco pressofuso, cromo lucido, cromo spazzolato o rivestimento nero opaco.

BASE, MOLLE, SPINE, VITI e PIASTRINA SERRATURA: acciaio inox, passivato

BLOCCETTO SERRATURA con acciaio inox

TAPPO: zinco pressofuso cromato.

CHIAVI: (2) zinco pressofuso nichelato.

## Indicazioni sulla resistenza del prodotto

(per assisterVi nella scelta del prodotto, sono disponibili campionature di prova).

Carico massimo di funzionamento: 1200 N (270 lbs.)

Carico di rottura medio: 2183 N (491 lbs.)

Millimeter (in pollici)

Le dimensioni senza tolleranze sono riportate solo a titolo di riferimento.

# Chiusure a leva V7 Southco® Sopra il Punto Morto, Compatta

southco®



- Versione a molla per semplificare l'apertura
- Fornite con riscontro

Le chiusure serie V7-30 sono dispositivi compatti in grado di garantire la stessa affidabilità e le stesse prestazioni delle chiusure per grossi container. Le versioni in acciaio inox sono caratterizzate da un tirante a molla che si libera prontamente dal riscontro sollevando la leva. Il design sopra il punto morto consente a queste chiusure di sopportare un elevato carico di esercizio.

## Materiali e finiture

**Materiale:** acciaio laminato a freddo

**Finitura:** zincato

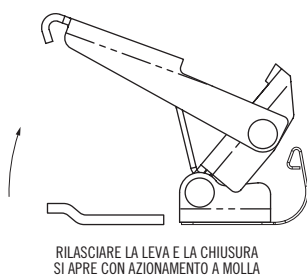
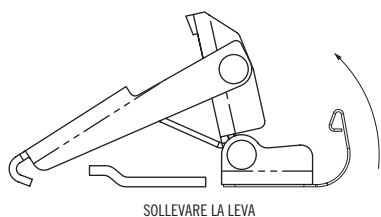
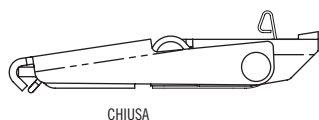
**Opzione:** acciaio inox

## Meccanica

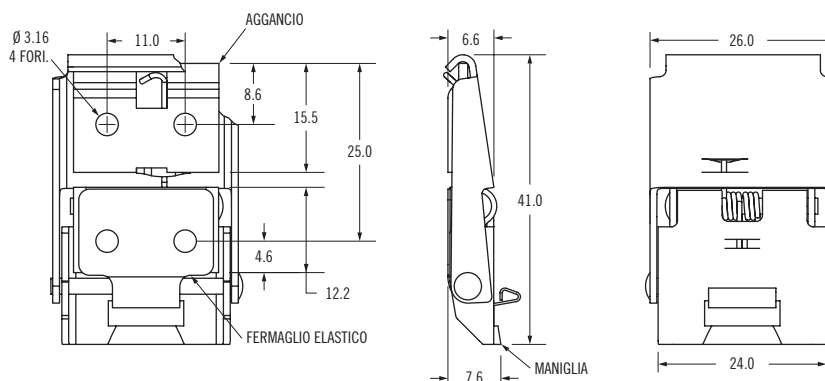
**Carico di rottura:** 2000N

**Carico di esercizio:** 665N

**Peso:** 0.2kg



Le dimensioni senza tolleranze sono riportate solo a titolo di riferimento



La figura mostra la versione a molla

## Numeri di parte Serie V7-30

Descrizione	Numero di parte	Molla
Acciaio, zincato	V7-30-301-07	No
Acciaio inox	V7-30-302-52	Si

# Chiusure a leva V7 Southco® Sopra il Punto Morto, Finitura cromata

southco®



Le chiusure serie V7- 40 sono caratterizzate da un design perfettamente chiuso e da una finitura cromata, ideale per le applicazioni in cui il fattore estetico conta molto.

## Materiali e finiture

**Materiale:** acciaio laminato a freddo

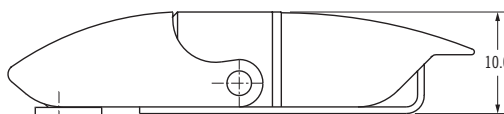
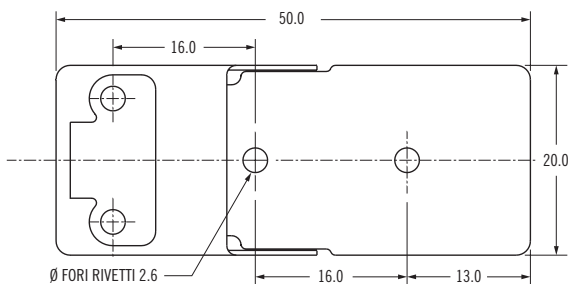
**Finitura leva e chiusura:** cromata

**Finitura base e riscontro:** zincato lucido

## Meccanica

**Carico di esercizio:** 200N

**Compressione:** 8.0 mm

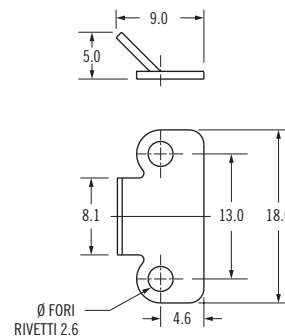


**Nota:** chiusura a leva e aggancio da ordinarsi separatamente.

## Numeri di parte

Descrizione	Numero di parte
Chiusura	V7-40-201-10
Aggancio	V7-47-201-10

## Aggancio



Le dimensioni senza tolleranze sono riportate solo a titolo di riferimento